

SAULNES

La phosphorescente comme nouvelle source de lumière

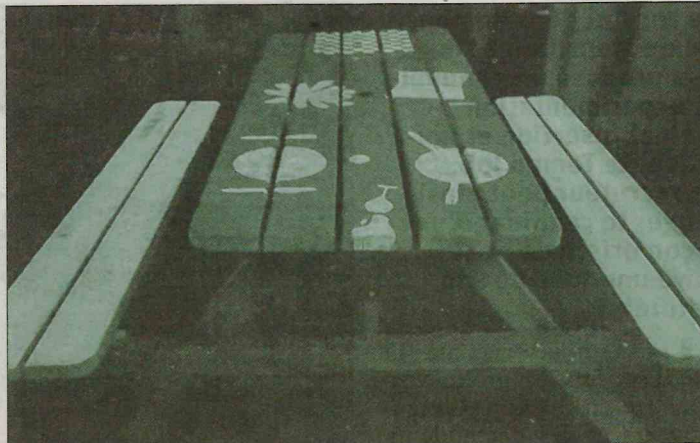
Le Smart Light Hub est un projet de l'ASBL Territoire Naturel transfrontalier qui réunit les communes de Differdange, au Luxembourg, Haucourt-Moulaine, Herse-range, Hussigny-Godbrange et Saulnes. Un atelier sur la peinture phosphorescente comme alternative à l'éclairage s'est tenu à Saulnes.

D'avril à mai, le Smart-Light LAB, module aménagé du projet Interreg Smart Light Hub a posé ses valises à Saulnes. En plus d'y accueillir et d'y présenter l'exposition *Nuit* du musée d'histoire naturelle de Paris, dont le fil conducteur est la pollution lumineuse, cette halte dans son itinérance en Grande Région a permis de proposer un atelier de customisation d'objets.

Cette série d'ateliers participatifs s'est concentrée sur l'emploi de la peinture phosphorescente comme alternative à l'éclairage, en veillant à utiliser avec parcimonie cette méthode alternative et passive d'illumination.

Baliser l'espace public

Le maintien de la nuit noire reste en effet l'option à privilégier, la seule non nocive en matière de préservation de la biodiversité. Il s'agissait ici de souligner des éléments du paysa-



Le mobilier urbain est ici éclairé pour permettre de garder son utilité sociale même durant la nuit, et cela sans faire appel à de l'éclairage polluant. Photo RL

ge urbain et de prolonger leur rôle social et rassembleur au-delà des heures d'ensoleillement.

Que ce soit en faisant ressortir les bandes blanches d'une table publique de ping-pong, en valorisant un monument incarnant un pan de l'histoire de Saulnes ou en proposant du mobilier extérieur adapté (table de pique-nique, collecteur de déchets, un corset pour arbre, etc.), l'emploi de la peinture phosphorescente permet de baliser l'espace public la nuit en réfléchissant la lumière solaire absorbée en journée.

Plusieurs représentants des communes membres de l'ASBL Territoire Naturel Transfrontalier ont

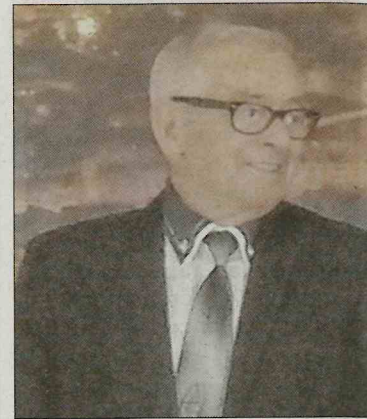
pris part à cette démonstration près du city stade et ont échangé avec les membres de l'équipe.

Sensibiliser à la pollution lumineuse

Ce projet a été réalisé par le Smart Light Hub - Interreg Grande Région, le TNT, Adrien Mans et Benjamin Ooms de l'Université de Liège. Il entend sensibiliser à la problématique de la pollution lumineuse et à son impact sur la biodiversité. Il tend à favoriser la recherche et l'émergence de solutions innovantes en matière d'éclairage public et privatif, notamment en organisant des ateliers d'hybridation.

LEXY

Marcel et Yvette en diamant...



Marcel et Yvette Antunes se sont mariés en 1961. Photo RL

Une grande fête s'est déroulée à l'hôtel de ville de Lexy pour fêter le 60^e anniversaire de mariage de Marcel et Yvette Antunes. Un anniversaire unique célébré en famille et avec des amis. Marcel Antunes a égale-

MEXY

Conseil municipal

Le conseil municipal se réunit mardi à l'ordre du jour : conseil administratif 2021. Affectation des tarifs de la salle des fêtes. Tarifs Rubis, convention de mise à disposition de subvention. Fonds d'aide aux personnes atteintes de sclérose en plaques. Remise en service d'un animateur qualifié pour les accompagnateurs du chemin rural et aliénation du chemin rural et

colruyt
prix · qualité

LE PLUS
Meurthe